

Présentation du GPX Pro

Appareil photo / Flash

Lecteur d'empreintes digitales



1er démarrage :

=> La première fois que vous allumez votre téléphone, sélectionnez la langue de votre choix, puis appuyez sur la flèche pour continuer.

=> Pour terminer le processus d'installation, il est préférable d'avoir une connexion Wi-Fi.

1/ Allumer / Eteindre l'appareil :

=> Appui long pour allumer ou éteindre le téléphone. Le téléphone vibre pour indiquer que l'allumage a commencé.

=> Appui court pour mettre en veille ou sortir de veille.

=> Le bouton F1 est programmable en installant l'application «button remapper» disponible gratuitement sur le Google Play Store.

2/ Charger l'appareil :

Pour charger l'appareil, ouvrir le clapet en bas du téléphone et connecter le câble USB-C fourni, soit à une prise USB, soit sur le 220V avec l'adaptateur fourni.

Remarque:

Un adaptateur jack est fourni pour pouvoir connecter un casque audio.



4/ Paramètres :

=> Vous pouvez accéder aux paramètres avancés directement depuis l'écran d'accueil en cliquant sur l'icône.



Vous pouvez aussi accéder facilement aux paramètres fréquemment utilisés, par exemple pour activer le mode avion.

=> Pour ouvrir la fenêtre des paramètres fréquents, balayez l'écran de haut en bas avec deux doigts ou balayez-le deux fois avec un doigt. Pour modifier un paramètre, il vous suffit d'appuyer sur l'icône correspondante. La roue crantée en haut à droite permet d'accéder aux paramètres avancés.

5/ Sécurité :

Vous pouvez définir un code de déverrouillage pour votre téléphone.

=> Menu paramètres -> sécurité et localisation

Si un verrouillage est défini pour votre écran, celui-ci devient noir et se verrouille lorsqu'il se met en veille ou si vous appuyez sur le bouton ON/OFF.

Vous pouvez définir différents types de verrouillages. Verrouillage par schéma, par code ou par empreintes digitales.

Emplacement carte SIM et carte SD

Bouton F1 Capture d'écran

Volume +

Volume -

ON/OFF



Retour

Applications récentes

Accueil

Prise de recharge USB-C

3/ Les cartes SIM / SD:



Le GPX Pro dispose d'un "caddy" sur le côté gauche pour insérer :

- soit 1 ou 2 cartes nano-SIM
- soit 1 carte nano-SIM et 1 carte micro-SD

Assurez-vous que les cartes sont bien dans leur logement, dans le bon sens et qu'il n'y a rien à la surface des cartes (stickers, colle, scotch, etc...)

- Eteignez le téléphone (appui long)

- Orientez le téléphone écran vers le haut,
- Sortez le caddy,
- Disposez vos cartes Sim et SD.



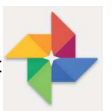
- Insérez doucement le caddy dans son logement sans forcer et poussez le caddy jusqu'au fond de son logement.

-Allumez le GPX Pro (appui long)

=>Si la carte SIM est bien insérée, le code PIN sera demandé.

6/ Album photo :

L'application photos vous permet d'accéder instantanément à toutes vos photos et vidéos.



L'application photos facilite la sauvegarde automatique de toutes les photos et vidéos que vous prenez, ainsi que leur organisation et le partage avec vos proches.

7/ Captures d'écran :

Pour réaliser une capture d'écran avec votre téléphone, procédez comme suit:

- => Veillez à ce que l'image que vous souhaitez capturer soit affichée à l'écran.
- => Appuyer directement sur le bouton F1 ou appuyez simultanément sur les boutons «ON/OFF» et «Volume - »

La capture d'écran est automatiquement enregistrée dans votre album photo.

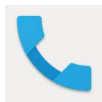
8/ Passer un appel téléphonique :

=> Appuyez sur l'icône téléphone depuis l'écran d'accueil ou l'écran de toutes les applications.
=> Pour sélectionner le contact à appeler, faites défiler l'écran ou effectuez une recherche.

Si le clavier vous gêne, appuyez sur le bouton retour pour abaisser l'écran.

=> Pour passer un appel, appuyez sur le nom du contact à appeler.

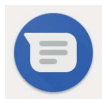
Pour afficher les appels récents, appuyez sur l'onglet «récents».
Pour utiliser le clavier, appuyez sur l'icône correspondante.



9/ Envoyer un SMS / MMS :

=> Appuyez sur l'icône message depuis l'écran d'accueil ou l'écran de toutes les applications.
=> Appuyez sur «+» pour créer un nouveau message.

En haut de l'écran, saisissez un numéro de téléphone ou sélectionnez un contact, puis saisissez votre message.



10/ Envoyer un e-mail :

=> Appuyez sur l'icône e-mail depuis l'écran d'accueil ou l'écran de toutes les applications.

Si vous vous êtes déjà connecté à un compte e-mail lors de l'installation, votre e-mail est synchronisé avec votre téléphone. Si ce n'est pas le cas, ajoutez une adresse e-mail maintenant.

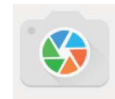
11/ Appareil photo :

L'application appareil photo vous permet de prendre des photos classiques ou panoramiques et aussi de filmer des vidéos.

Pour ouvrir l'application appareil photo:

=> Appuyez sur l'icône appareil photo depuis l'écran d'accueil ou l'écran de toutes les applications.

=> depuis l'écran de verrouillage, faites glisser le doigt en bas de droite à gauche.



12/ Garantie :

Votre appareil est garanti 2 ans auprès de la société YOUTOO SARL :

Domaine de Saint Clément
34980 Saint Clément de Rivière
France

Avant tout renvoi en SAV merci de nous contacter directement à:
support@gps-globe.com

L'appareil respecte les normes:

- Etanchéité IP68
- Robustesse MIL-810-STD

Ne sont pas couverts par la garantie:

- la casse écran
- le chargeur et le câble USB
- mauvaise insertion de carte SIM ou SD
- et toutes mauvaises utilisations abusives de l'appareil.

GPX Pro

Guide de démarrage rapide



YOUTOO SARL
Domaine de Saint Clément
34980 Saint Clément de Rivière
France